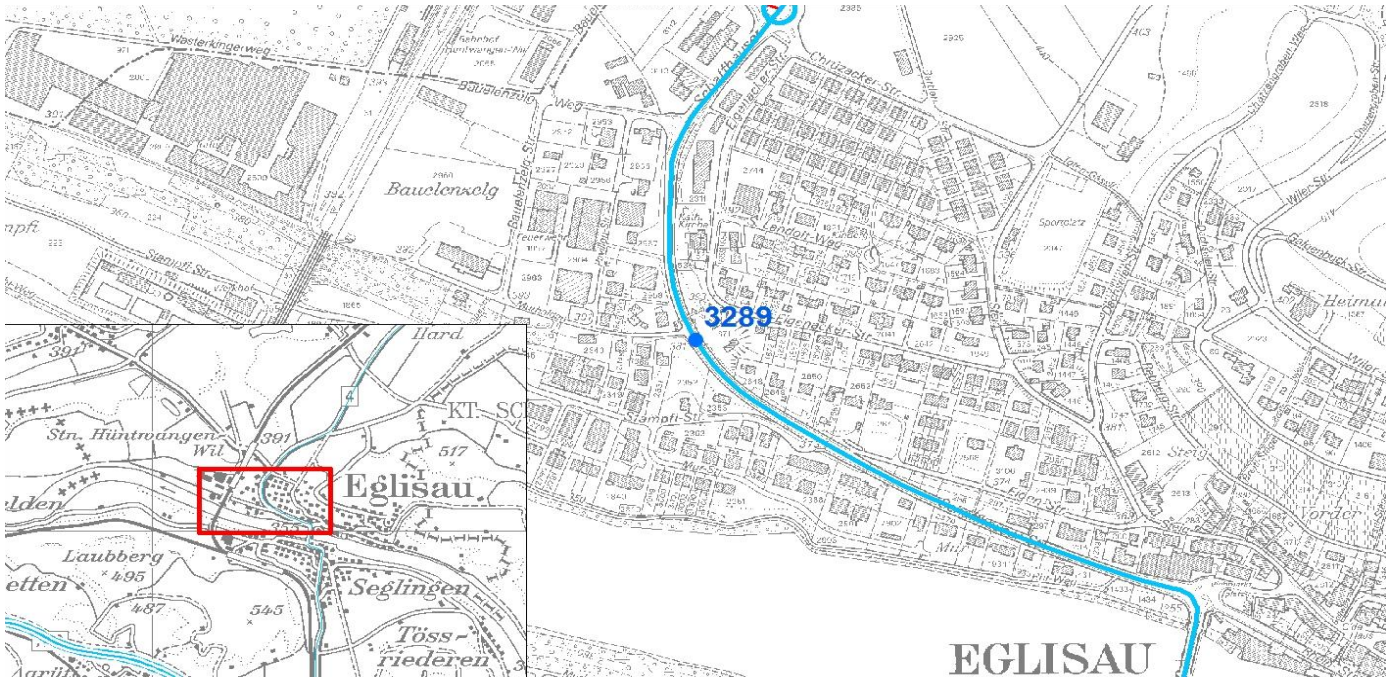
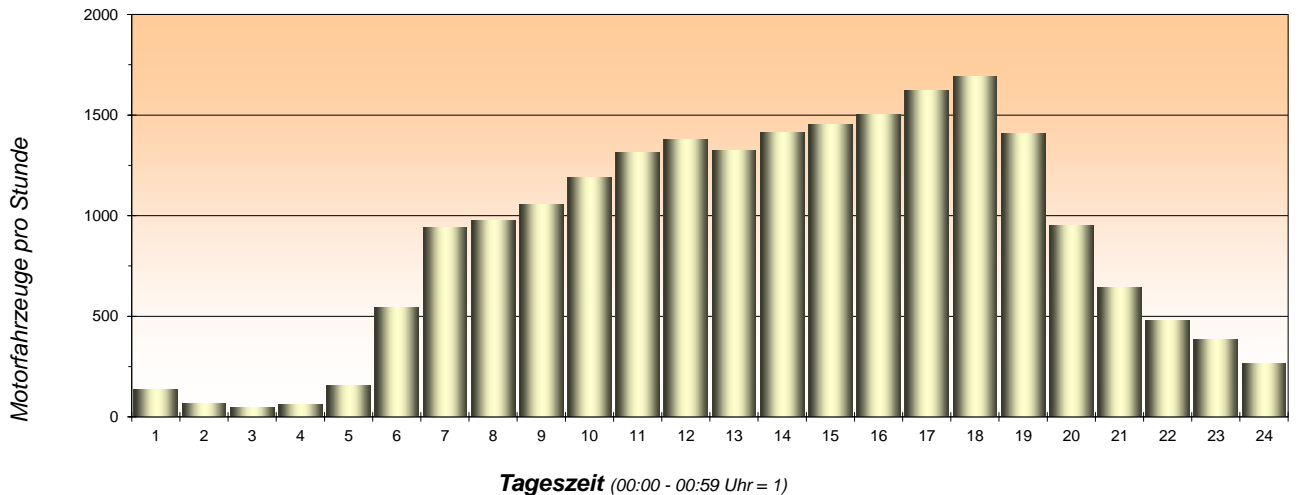




Strassenverkehrsählung Eglisau (ZH3289), Schaffhauserstrasse (Route Nr. 4) (3289) Daten 2022



Motorfahrzeuge pro Stunde (mittlerer Stundenwert über alle Tage des Jahres)



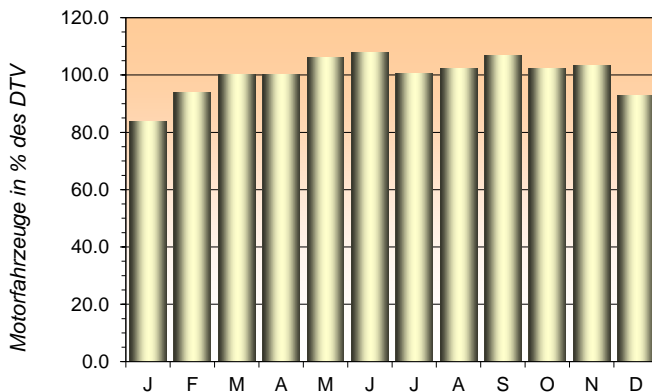
	1	2	3	4	5	6	7	8	9	10	11	12	13	14	15	16	17	18	19	20	21	22	23	24
Querschnitt	134	65	48	61	155	545	943	975	1'054	1'190	1'312	1'378	1'322	1'414	1'452	1'505	1'621	1'694	1'406	949	645	480	384	266
Zürich	50	24	23	38	119	453	668	588	572	594	641	652	635	705	691	700	723	738	579	433	323	237	166	90
Schaffhausen	84	41	25	23	36	92	275	387	482	597	671	726	687	708	761	804	897	956	827	517	322	242	218	176

Strassenverkehrszählung Eglisau (ZH3289), Schaffhauserstrasse (Route Nr. 4) Daten 2022

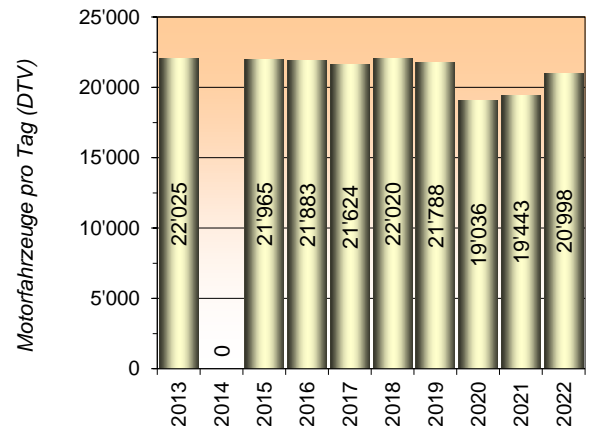
Die wichtigsten Verkehrsangaben

	Motorfahrzeuge	Lärmintensiv Schwerverkehr + Motorräder		Schwerverkehr	
		absolut	in %	absolut	in %
Durchschnittlicher täglicher Verkehr (DTV, 24h)	20998	1269	6.0	967	4.6
Tagesverkehr Nt 6 bis 22 Uhr (basierend auf Werten des DTV) Durchschnittliche Verkehrsmenge am Tag in Fahrzeuge pro Stunde	1209	69	5.7	51	4.2
Nachtverkehr Nn 22 bis 6 Uhr (basierend auf Werten des DTV) Durchschnittliche Verkehrsmenge in der Nacht in Fahrzeuge pro Stunde	207	7	3.3	4	2.2
Morgenspitze MSP 7 bis 8 Uhr (basierend auf Werten des DWV) Zürich Schaffhausen	766 477	54 40	7.1 8.5	46 36	6.0 7.6
Abendspitze ASP 17 bis 18 Uhr (basierend auf Werten des DWV) Zürich Schaffhausen	775 1108	19 32	2.5 2.9	7 15	0.9 1.3
Nebenverkehrszeiten 9 bis 11 Uhr (basierend auf Werten des DWV) Zürich Schaffhausen	654 650	66 66	10.2 10.2	61 61	9.3 9.4
Nebenverkehrszeiten 14 bis 16 Uhr (basierend auf Werten des DWV) Zürich Schaffhausen	700 828	64 69	9.1 8.3	54 58	7.8 7.0

Jahresganglinie



Verkehrsentwicklung (Aggregierte Daten)



Fahrzeugarten		Total	Total	1	2	3	4	5	6	7	8	9	10	11	12	13	14	15	16	17	18	19	20	21	22	23	24
Motorräder	R1	154	302	1	0	0	1	2	7	12	10	9	12	16	18	20	22	25	27	31	30	22	15	9	7	4	3
	R2	149																									
Personenwagen	R1	9'037	18'447	127	61	42	51	137	472	780	798	859	993	1'105	1'179	1'163	1'216	1'242	1'306	1'452	1'565	1'322	894	609	454	366	255
	R2	9'410																									
Personenwagen mit Anhänger	R1	75	111	0	0	0	0	1	3	8	8	9	9	9	8	6	8	8	7	6	6	5	4	3	1	1	1
	R2	36																									
Lieferwagen	R1	633	1'063	5	3	3	5	10	36	80	84	73	71	71	71	62	69	70	73	77	71	47	31	20	15	11	6
	R2	429																									
Lieferwagen mit Anhänger	R1	58	108	0	0	0	1	1	2	5	8	10	9	9	9	7	10	9	8	8	5	3	2	1	1	0	0
	R2	50																									
Lieferwagen mit Aufleger	R1	47	113	0	0	0	0	0	1	7	8	12	11	13	12	8	11	12	10	5	1	0	0	0	0	0	0
	R2	67																									
Bus, Car	R1	14	28	0	0	0	0	1	1	1	2	3	2	2	2	2	2	2	2	1	1	1	1	0	1	0	0
	R2	14																									
Lastwagen	R1	344	665	0	0	1	1	3	17	43	45	66	66	71	63	41	63	71	60	33	10	4	2	1	1	1	0
	R2	320																									
Lastenzug	R1	30	60	0	0	0	0	0	3	3	4	5	6	7	6	5	5	5	4	3	2	1	0	0	0	0	0
	R2	29																									
Sattelzug	R1	51	101	0	0	0	0	1	3	5	7	8	10	11	10	8	8	8	7	4	3	2	1	1	0	0	0
	R2	50																									
QS		20'998	20'998																								

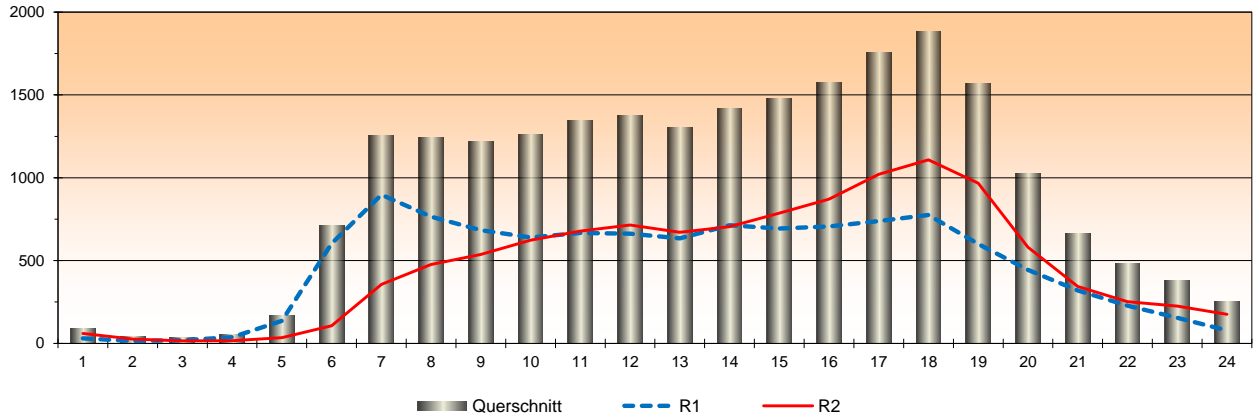
QS = Querschnitt, R1 = Fahrrichtung Zürich, R2 = Fahrrichtung Schaffhausen (basierend auf Werten des DTV)

Der LKW-Anteil beträgt $(665+60+101)/20'998 = 3.9\%$

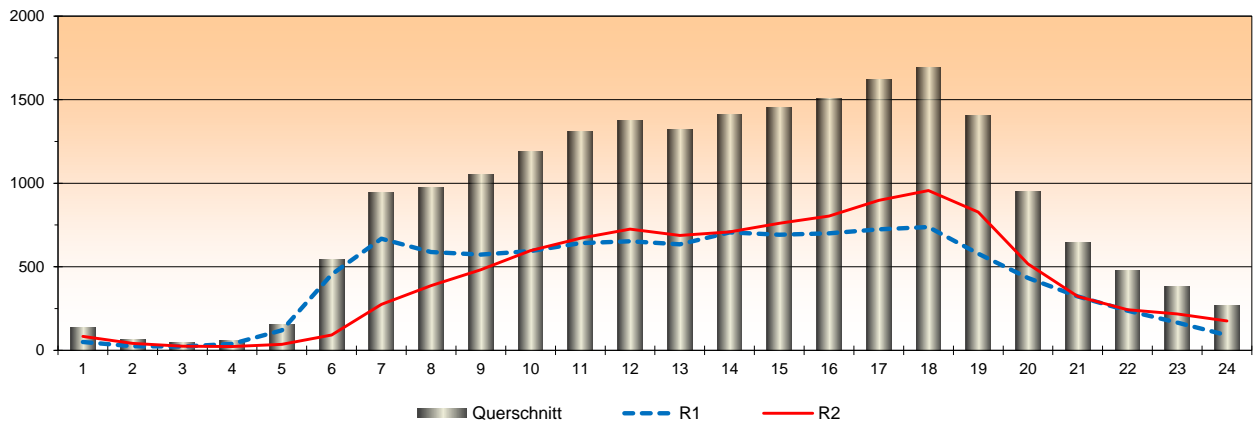


Strassenverkehrszählung Eglisau (ZH3289), Schaffhauserstrasse (Route Nr. 4) (3289) Daten 2022

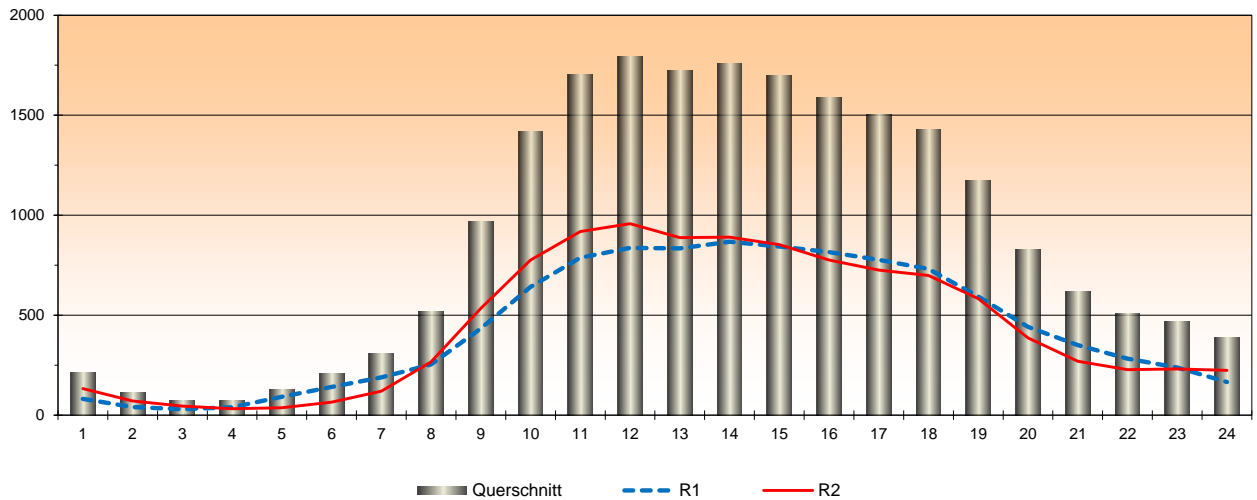
DWV, mittlerer Stundenwert über alle Tage des Jahres (Mo - Fr)



DTV, mittlerer Stundenwert über alle Tage des Jahres (Mo - So)

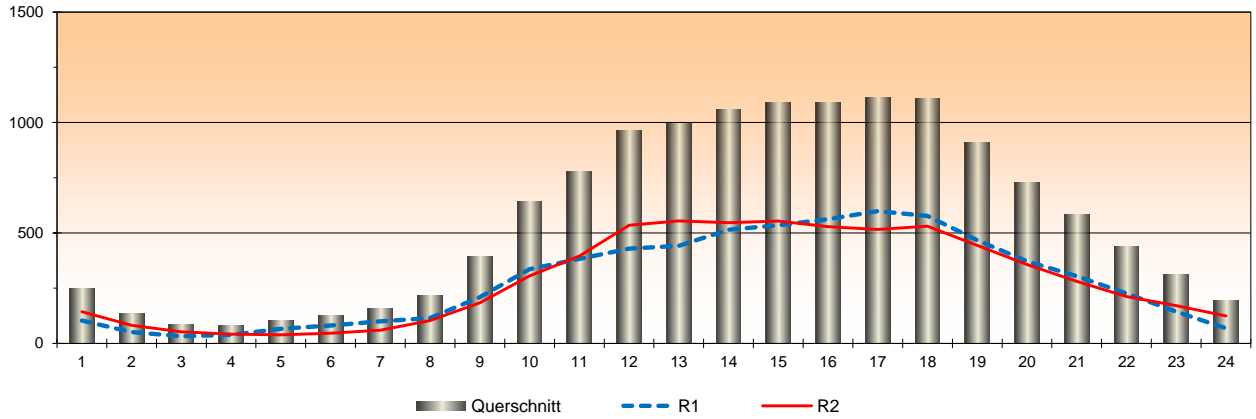


Durchschnittlicher Samstagsverkehr, mittlerer Stundenwert über alle Tage des Jahres

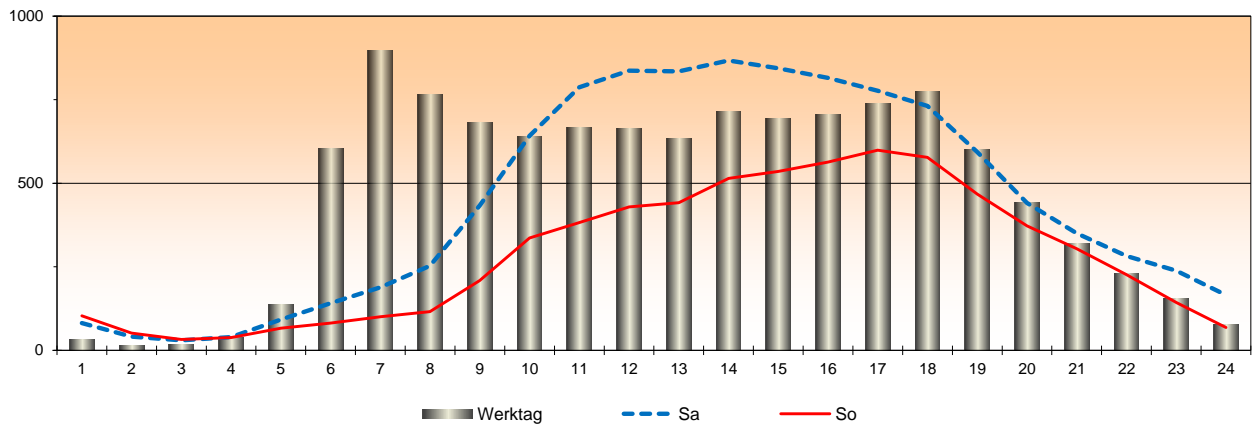


Strassenverkehrszählung Eglisau (ZH3289), Schaffhauserstrasse (Route Nr. 4) (3289) Daten 2022

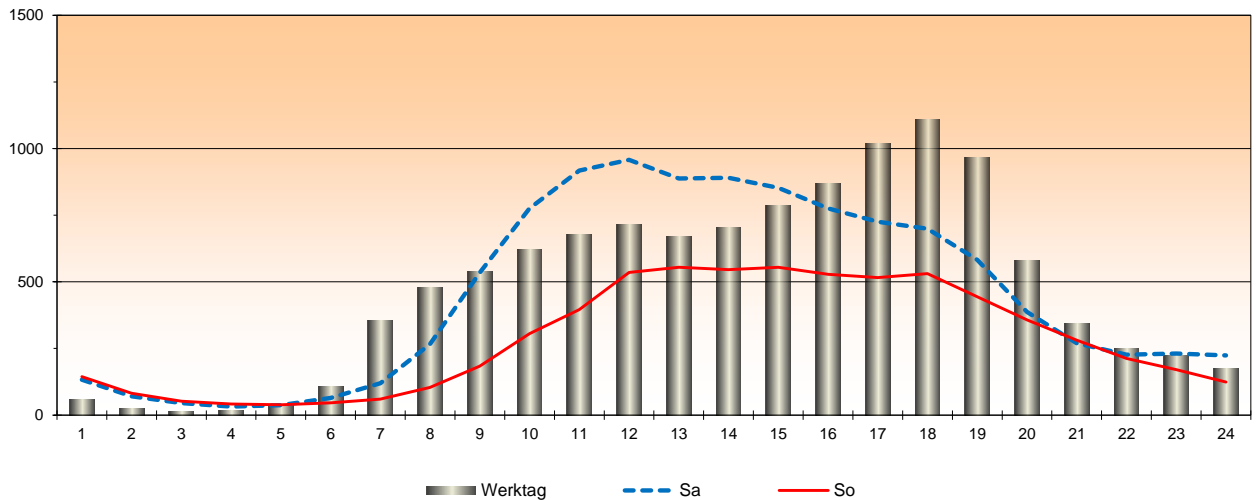
Durchschnittlicher Sonntagsverkehr, mittlerer Stundenwert über alle Tage des Jahres



Mittlere Tagesganglinie Richtung 1



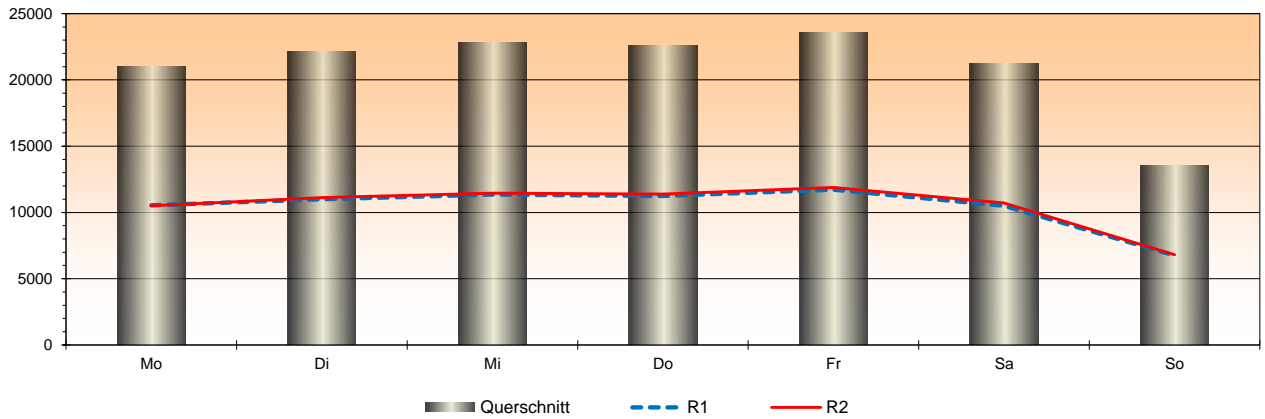
Mittlere Tagesganglinie Richtung 2



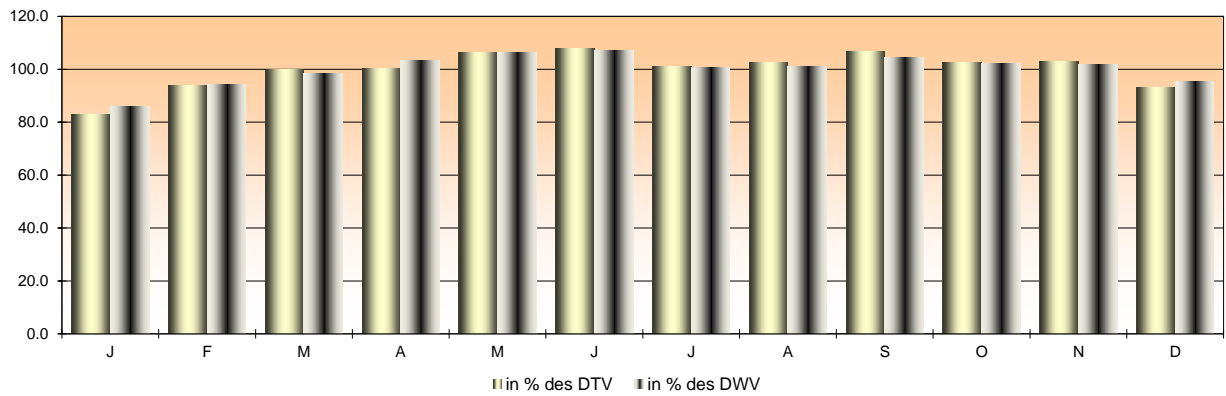


Strassenverkehrszählung Eglisau (ZH3289), Schaffhauserstrasse (Route Nr. 4) (3289) Daten 2022

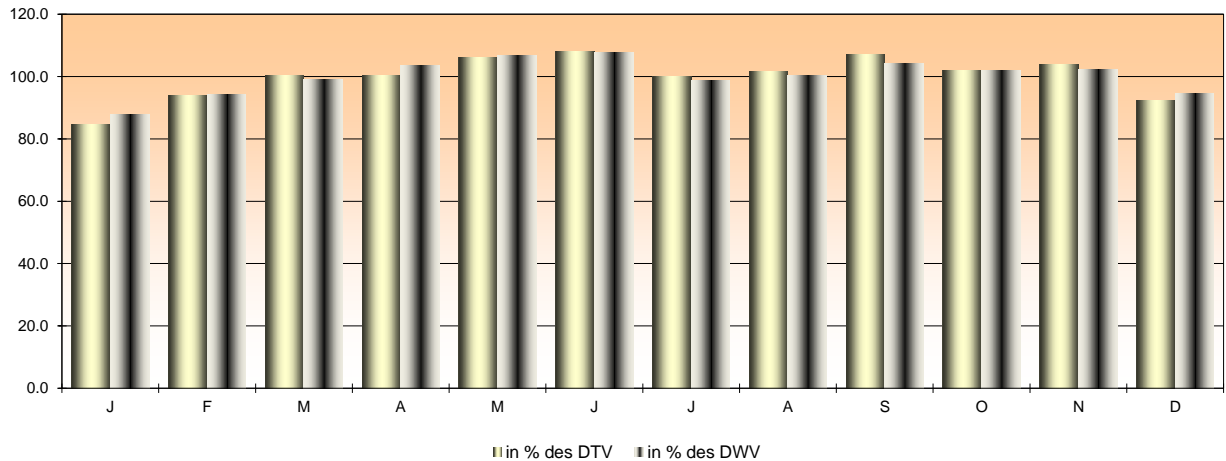
Wochenganglinie, mittlerer DTV pro Wochentag



Jahresganglinie Richtung 1, mittlerer DTV und DWV pro Monat



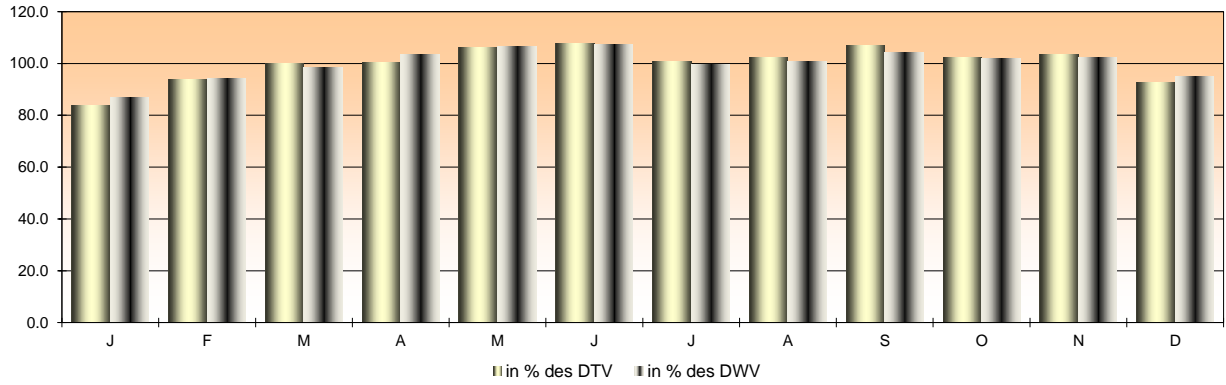
Jahresganglinie Richtung 2, mittlerer DTV und DWV pro Monat





Strassenverkehrszählung Eglisau (ZH3289), Schaffhauserstrasse (Route Nr. 4) (3289) Daten 2022

Jahresganglinie Gesamtquerschnitt, mittlerer DTV und DWV pro Monat



Ereignisse:



Eglisau (ZH3289), Schaffhauserstrasse (Route Nr. 4)

Daten	Feiertag
1.1.2022	Neujahr
2.1.2022	Berchtoldstag
14. - 15.4.2022	Karfreitag
17.4.2022	Ostersonntag
18. - 19.4.2022	Ostermontag
1.5.2022	Tag der Arbeit
26. - 27.5.2022	Auffahrt
5.6.2022	Pfingstsonntag
6. - 7.6.2022	Pfingstmontag
16.6.2022	Fronleichnam
1.8.2022	Nationalfeiertag CH
15.8.2022	Maria Himmelfahrt
10.9.2022	Knabenschiessen
1.11.2022	Allerheiligen
8.12.2022	Maria Empfängnis
24.12.2022	Heiligabend
25.12.2022	Weihnachten
26.12.2022	Stephanstag
31.12.2022	Silvester
25.4.2022	Sechseläuten
25.11.2022	Black Friday

Daten Behinderungen